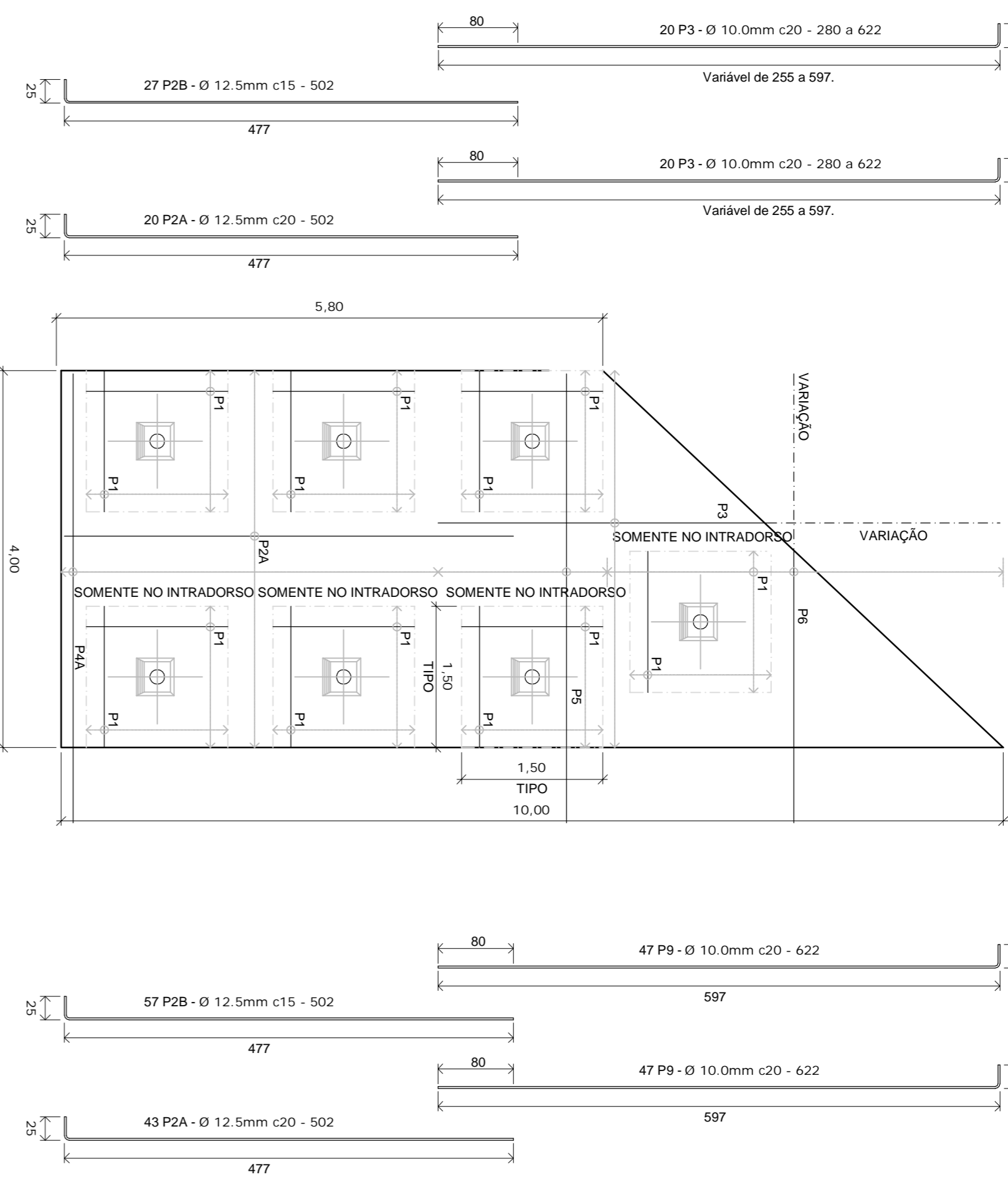


CORTINA 01

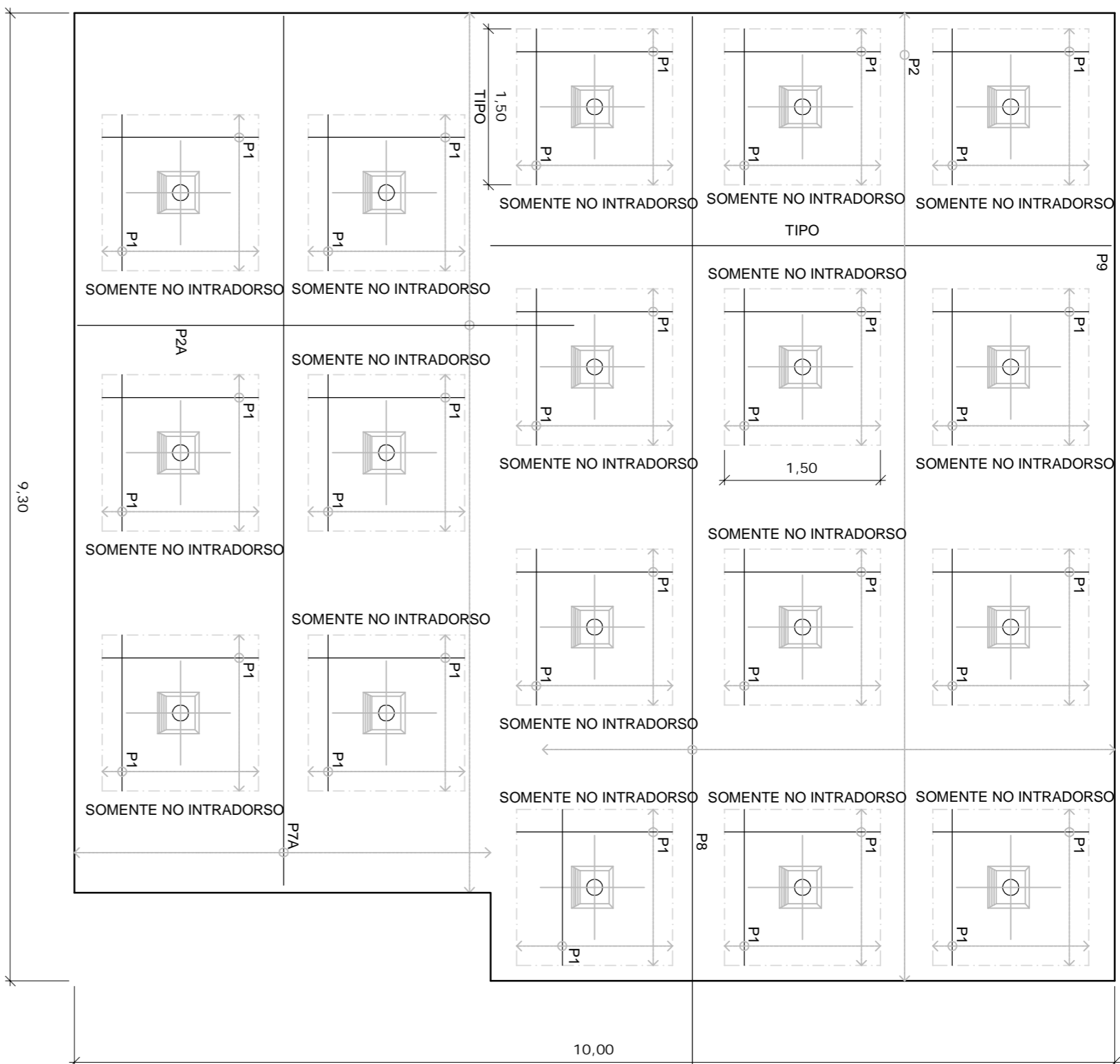
MÓDULO I

INTRADORSO	TARDOZ
25	25



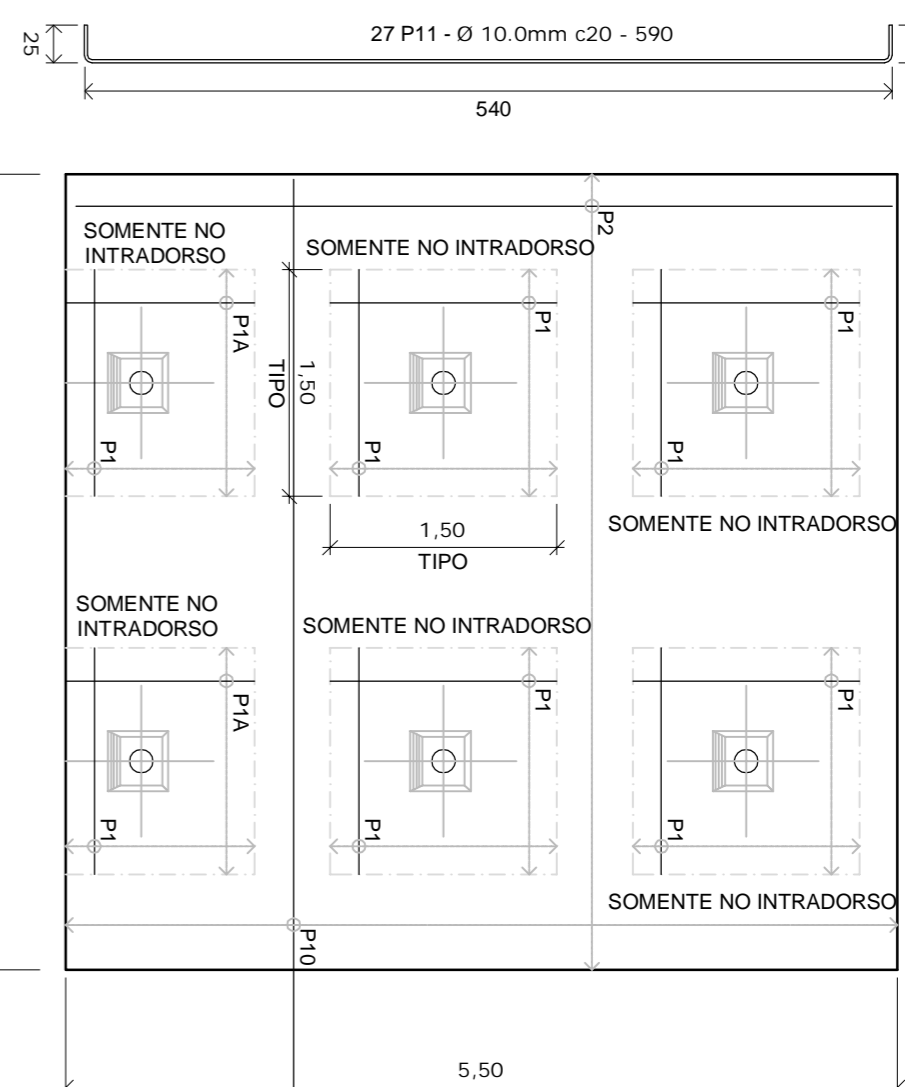
MÓDULO II

ESCALA - 1:50

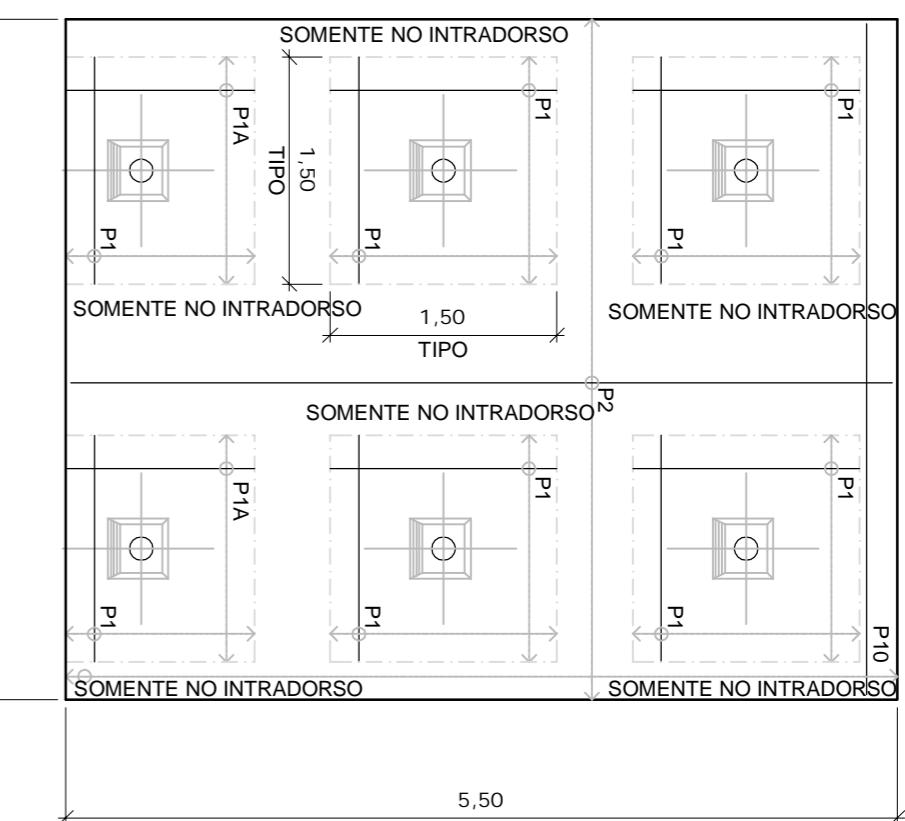


MÓDULO I

ESCA

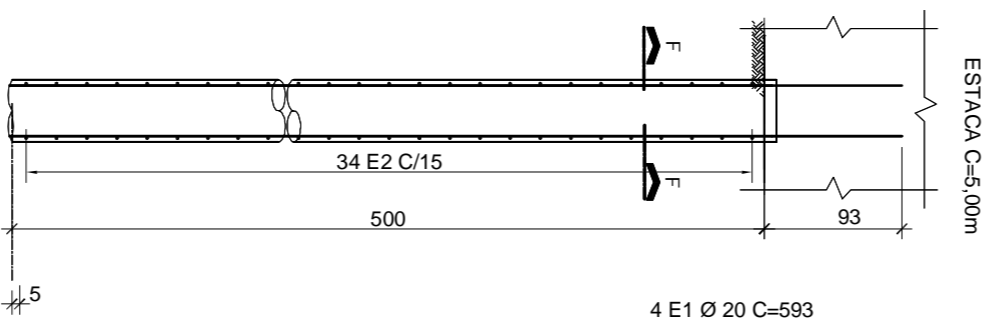
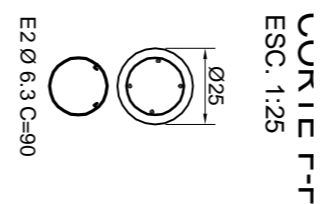


MÓDULO I

ESC₁

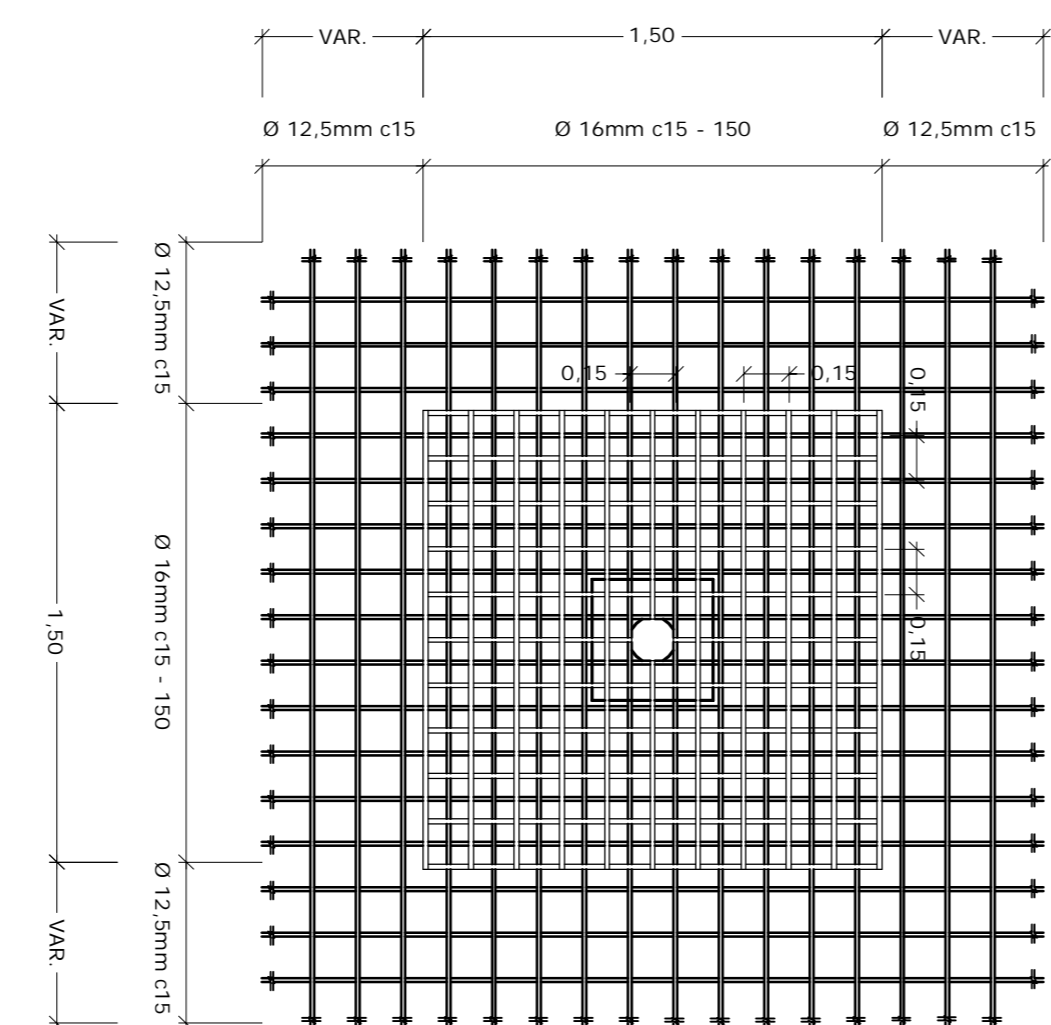
ARMAÇÃO DA ESTACA
CORTINA 1 ESC. 1:50

TINA 1 ESC. 1:50



DETALHE 1 - Locação Típica das Barras
ARMADURA DE PUNÇÃO
ESC. 1:25

1:25



PRINCIPALES CARACTERÍSTICAS TÉCNICAS DE LOS BARRAS								
Posición	Apoy	Diám. (mm)	Empalmamiento (cm)	Quant.	Comp.	Total	Peso	Total kgf
N1	C/50	12.50	4.0	148	1.20	177.80	0.9360	171.03
N2	C/50	12.50	4.0	148	1.10	162.80	0.8360	160.78
Total de Apoy dos partes +10%							360.59	

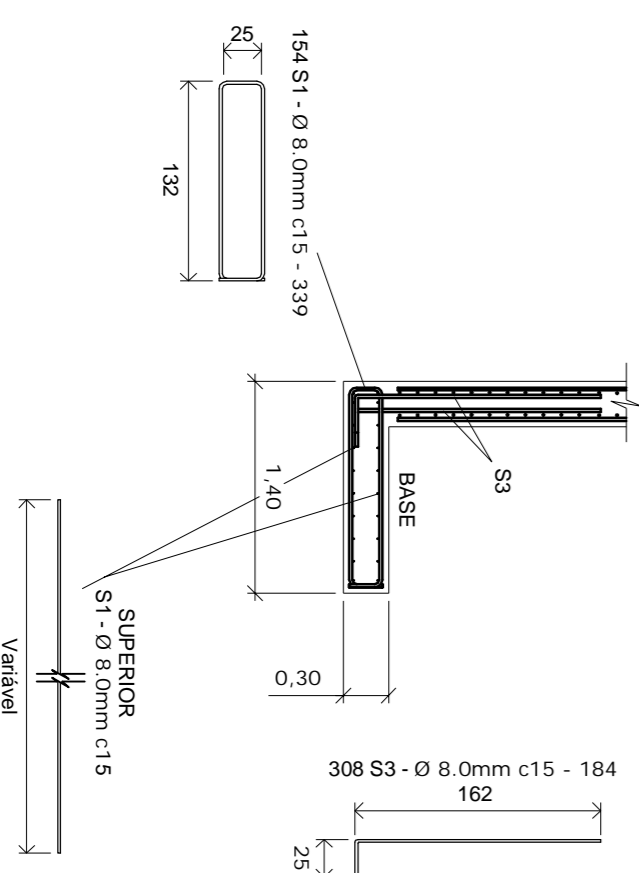
Amedura total dos panéis									
Posição	Apq	Diâm. (mm)	Empastamento (cm)	Quant.	Comp.	Total	Peso	Total kgf	
P1	CA50	160	15	762	1,50	11430,00	1,578	1893,95	
P4	CA50	160	15	44	1,25	55,00	0,578	86,79	
P5A	CA50	125	20	63	5,02	316,26	3,983	304,95	
P8B	CA50	125	15	84	5,02	421,89	0,983	405,08	
P3	CA50	100	20	40	var.	1930,40	0,617	111,31	
P4A	CA50	125	20	5,02	5,02	100,40	0,983	96,69	
P8B	CA50	125	15	27	5,02	135,54	0,983	130,53	
P5	CA50	100	20	48	var.	30,36	0,617	55,75	
P6	CA50	100	20	44	var.	134,86	0,617	83,21	
P7A	CA50	125	20	8,60	8,60	172,00	0,983	165,64	
P8	CA50	125	15	27	8,60	232,20	0,983	223,61	
P8B	CA50	100	20	60	10,07	604,20	0,617	372,79	
P9	CA50	100	20	6,22	6,22	684,86	0,617	360,75	
P10	CA50	100	20	56	6,22	337,12	0,617	208,00	
P11	CA50	100	20	100	5,90	290,00	0,617	364,03	
P12	CA50	100	20	56	4,65	590,40	0,617	160,67	
Total de Apq dos panéis +10%								5427,47	

Amedura por estaca - Corina 1							
Pos.	Apq	Diâm.	Quant.	Comp.	Total	Peso	Total kgf
E1	CA50	20	4	6,93	23,72	2,47	56,59
E2	CA50	6,3	34	0,90	30,60	0,25	7,65
					Total por Estaca +10%		72,88
					Total Global +10%		1165,82


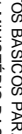

CORTINA ATRANTADA 1						
TRABANTE Nº	TIPO CORROIA	CARGA DE TRABALHO (C.T.)	CARGA DE INCORPORAÇÃO (C.I.)	TRECHO LIVRE (m)	TRECHO ANCORADO (m)	TOTAL (m)
T1 A T11 H	2 Ø 1/2"	5,0t	4,0t	3,0	3,0	48,0
T2 A T21 L	2 Ø 1/2"	10,0t	8,0t	4,0	3,0	63,0
T3 A T31 J	3 Ø 1/2"	20,0t	16,0t	4,0	3,0	70,0
T4 A T41 E	5 Ø 1/2"	42,0t	34,0t	5,0	4,0	45,0
T5 A T51 E	5 Ø 1/2"	40,0t	32,0t	3,0	4,0	35,0
TOTAL						261,0

Amorçura da base - Coluna 1								
Rejeição	Aço	Diâm. (mm)	Espessamento (cm)	Quant.	Comp.	Total	Peso	Total kgf
S1	CA50	8,0	15	154	3,39	522,06	0,385	206,21
S2	CA50	8,0	15	Var.	med. linear	461,00	0,385	182,10
S3	CA50	8,0	15	308	1,94	566,72	0,385	223,85
Total de Aço das painéis +10%							673,39	

DRENO HORIZONTAL PROFUNDO CORTINA ATTRANTADA 1		
DHP	DIÁMETRO	COMPIMENTO (m)
D1 A D10	Ø 1½"	10,00
		50,00



Nº	Data	Atenções
0	15/05/14	Emissão inicial para comentários
1	17/07/14	Formas de Consulta
2	30/01/15	Revisão nas tabelas de quantidades de estaca int.
3	10/02/15	Revisão no quantitativo de aço da corrimão 1
4	06/05/15	Revisão no quantitativo de cordalinas

 JUIZ DE FORA P R E F E I T U R A		PREFEITURA DE JUIZ DE FORA PLANO MUNICIPAL DE REDUÇÃO DE RISCOS A ESCOREGAMENTOS - PMRE	
LOCAL: BAIRRO: ZONA: CANTÃO: SETOR: N.º:		TÍTULO DO PROJETO: ESTUDOS PRELIMINARES E PROJETOS BÁSICOS PARA O PMRE PROCESSO Nº 2296.003.146-63/2011 ANEXO 10 DAS CDDAS-EXAMVA	
END. RESP.º: ALEXANDRE ZOPPINI ALMEIDA			
PROJ.º: PROJETOS BÁSICOS E PROJETOS DE INTERVENÇÕES CORTINA ALTERNATIVA:		CHENA Nº 141401	
DATA: 16/06/2014		ESCALA: INDICADA	
		ART Nº 1077886	
		FOLHA: 7/13	